

OptiPlex 3046 Small Form Factor

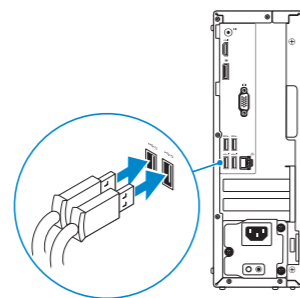
Quick Start Guide

Panduan Pengaktifan Cepat
Guía de inicio rápido
Hướng dẫn khởi động nhanh
دليل البدء السريع



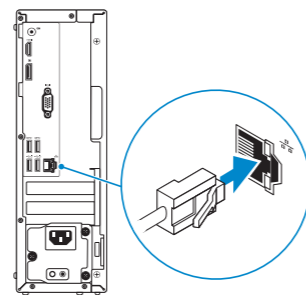
1 Connect the keyboard and mouse

Sambungkan keyboard dan mouse
Conecte el teclado y el ratón
Kết nối bàn phím và chuột
قم بتوصيل لوحة المفاتيح والماوس



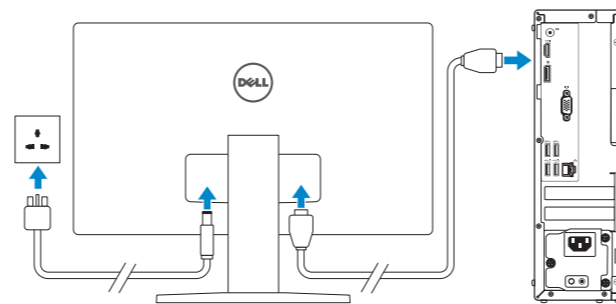
2 Connect the network cable — optional

Sambungkan kabel jaringan — opsional
Conecte el cable de red (opcional)
Kết nối dây cáp mạng — tùy chọn
قم بتوصيل كبل الشبكة - اختياري



3 Connect the display

Sambungkan display
Conecte la pantalla
Kết nối màn hình hiển thị
قم بتوصيل الشاشة



NOTE: If you ordered your computer with a discrete graphics card, connect the display to the discrete graphics card.

CATATAN: Jika Anda memesan komputer dengan kartu grafis diskret, sambungkan display ke kartu grafis diskret.

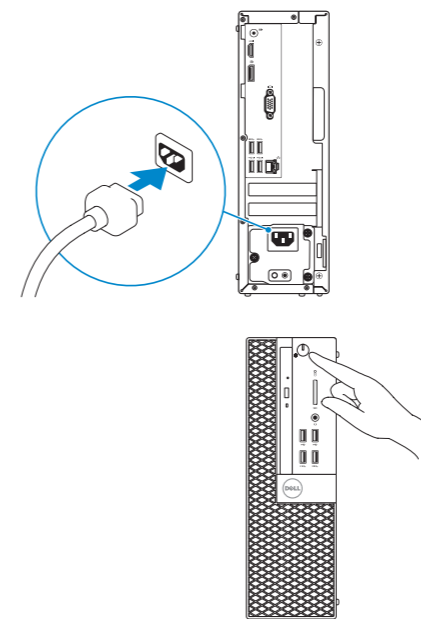
NOTA: Si encargó su equipo con una tarjeta de gráficos discretos, conecte la pantalla al conector en la tarjeta de gráficos discretos.

GHI CHÚ: Nếu bạn đã đặt hàng máy tính của mình với card đồ họa chuyên dụng, hãy kết nối màn hình với card đồ họa chuyên dụng đó.

ملاحظة: في حالة قيامك بشراء بطاقة رسومات منفصلة أثناء شراء الكمبيوتر، قم بتوصيل الشاشة ببطاقة الرسومات المنفصلة.

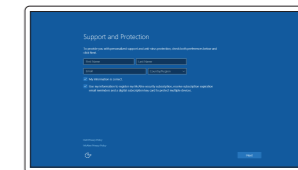
4 Connect the power cable and press the power button

Sambungkan kabel daya dan tekan tombol daya
Conecte el cable de alimentación y presione el botón de encendido
Đấu nối với cáp nguồn và nhấn nút nguồn
صل كبل التيار واضغط على زر التشغيل



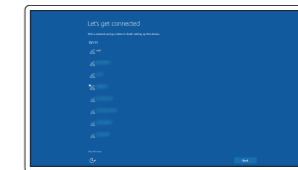
5 Finish Windows 10 setup

Tuntaskan penataan Windows 10
Finalice la configuración de Windows 10
Hoàn tất cài đặt Windows 10
إنهاء إعداد Windows 10



Enable Support and Protection

Aktifkan Dukungan dan Perlindungan
Habilite el soporte y la protección
Bật Hỗ trợ và Bảo vệ
تمكين الدعم والحماية



Connect to your network

Sambungkan ke jaringan Anda
Conéctese a una red
Kết nối vào mạng của bạn
التوصيل بالشبكة

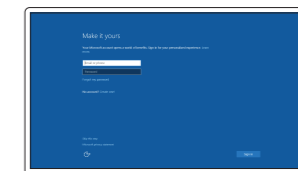
NOTE: If you are connecting to a secured wireless network, enter the password for the wireless network access when prompted.

CATATAN: Jika Anda menghubungkan ke jaringan nirkabel aman, masukkan kata sandi untuk akses jaringan nirkabel tersebut saat diminta.

NOTA: Si se conecta a una red inalámbrica segura, introduzca la contraseña de acceso a la red inalámbrica cuando se le solicite.

GHI CHÚ: Nếu bạn đang kết nối với một mạng không dây bảo mật, hãy nhập mật khẩu để truy cập mạng không dây khi được nhắc.

ملاحظة: في حالة اتصالك بشبكة لاسلكية مضمّنة، أدخل كلمة المرور للوصول للشبكة اللاسلكية عند مطالبتك.



Sign in to your Microsoft account or create a local account

Masuk ke akun Microsoft Anda atau buat akun lokal
Inicie sesión en su cuenta de Microsoft o cree una cuenta local
Đăng nhập vào tài khoản Microsoft của bạn và tạo tài khoản trên máy tính

قمب تسجيل الدخول إلى حساب Microsoft أو قم بإنشاء حساب محلي

Product support and manuals

Manual dan dukungan produk

Soporte del producto y manuales

Hỗ trợ sản phẩm và sách hướng dẫn

دعم المنتج والدلائل

Contact Dell

Hubungi Dell | Póngase en contacto con Dell

Liên hệ Dell | Dell الاتصال بـ

Regulatory and safety

Regulasi dan keselamatan | Normativa y seguridad

Quy định và an toàn | ممارسات الأمان والممارسات التنظيمية

Regulatory model

Model regulatori | Modelo normativo

Model quy định | الموديل التنظيمي

Regulatory type

Jenis regulatori | Tipo normativo

Loại quy định | النوع التنظيمي

Computer model

Model komputer | Modelo de equipo

Model máy tính | موديل الكمبيوتر

[Dell.com/support](#)

[Dell.com/support/manuals](#)

[Dell.com/support/windows](#)

[Dell.com/contactdell](#)

[Dell.com/regulatory_compliance](#)

D11S

D11S001

OptiPlex 3046 SFF

Locate Dell apps

Mencari aplikasi Dell | Localice las aplicaciones Dell

Xác định vị trí các ứng dụng Dell | تحديد موقع تطبيقات Dell



Dell Product Registration

Register your computer

Daftarkan komputer Anda

Registre el equipo

Đăng ký máy tính của bạn

تسجيل الكمبيوتر



Dell SupportAssist

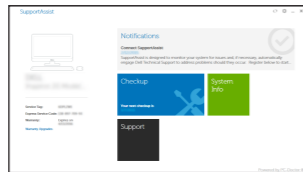
Check and update your computer

Periksa dan perbarui komputer Anda

Busque actualizaciones para su equipo

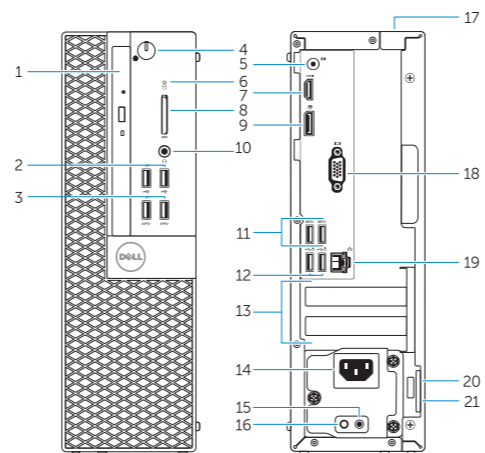
Kiểm tra và cập nhật máy tính của bạn

التحقق من الكمبيوتر الخاص بك وتحديثه



Features

Fitur | Funciones | Tính năng | الميزات



1. Optical-drive bay
2. USB 2.0 connectors
3. USB 3.0 connectors
4. Power button/Power light
5. Line-out connector
6. Hard-drive activity light
7. HDMI connector
8. Memory card reader (optional)
9. DisplayPort connector
10. Headphone connector
11. USB 3.0 connectors
12. USB 2.0 connectors (Supports Smart Power On)
13. Expansion-card slots
14. Power connector

15. Power-supply diagnostic button
16. Power-supply diagnostic light
17. Cable-cover lock slot
18. VGA connector (optional)
19. Network connector
20. Security-cable slot
21. Padlock ring

1. Bay drive-optik
2. Konektor USB 2.0
3. Konektor USB 3.0
4. Tombol daya/Lampu daya
5. Konektor jalur output
6. Lampu aktivitas hard disk
7. Konektor HDMI
8. Pembaca kartu memori (opsional)
9. Konektor DisplayPort
10. Konektor headphone
11. Konektor USB 3.0
12. Konektor USB 2.0 (Mendukung Menghidupkan Daya Pintar)
13. Slot kartu ekspansi
14. Konektor daya

15. Tombol diagnostik catu daya
16. Lampu diagnostik catu daya
17. Slot kunci penutup-kabel
18. Konektor VGA (opsional)
19. Konektor jaringan
20. Slot kabel pengaman
21. Ring pengunci

1. Khay ổ đĩa quang học
2. Đầu nối USB 2.0
3. Đầu nối USB 3.0
4. Nút nguồn/Đèn nguồn
5. Đầu nối ngõ ra
6. Đèn hoạt động ổ đĩa cứng
7. Đầu nối HDMI
8. Đầu đọc thẻ nhớ (tùy chọn)
9. Đầu nối DisplayPort
10. Đầu nối tai nghe
11. Đầu nối USB 3.0
12. Đầu nối USB 2.0 (hỗ trợ Bật nguồn thông minh)
13. Khe cắm card mở rộng
14. Đầu nối nguồn

15. Nút chặn đoán bộ cấp nguồn
16. Đèn chặn đoán bộ cấp nguồn
17. Khe khóa nắp luôn cấp
18. Đầu nối VGA (tùy chọn)
19. Đầu nối mạng
20. Khe cáp bảo vệ
21. Vòng gắn khóa

13. Ranuras para tarjetas de expansión
14. Conector de alimentación
15. Botón de diagnóstico del suministro de alimentación
16. Indicador luminoso de diagnóstico del suministro de alimentación
17. Ranura de bloqueo de la cubierta del cable
18. Conector VGA (opcional)
19. Conector de red
20. Ranura del cable de seguridad
21. Anillo del candado

16. مصباح تشخيص إمداد الطاقة
17. فتحة قفل غطاء الكبل
18. موصل (اختياري) VGA
19. موصل الشبكة
20. فتحة كبل الأمان
21. حلقة القفل

1. فتحة محرك الأقراص الضوئية
2. موصل USB 2.0
3. موصل USB 3.0
4. زر التشغيل/مصباح التشغيل
5. موصل الخرج
6. مصباح نشاط محرك الأقراص الثابتة
7. موصل HDMI
8. قارئ بطاقة الذاكرة (اختياري)
9. موصل DisplayPort
10. موصل سماعة الرأس
11. موصل USB 3.0
12. موصلات USB 2.0 (تدعم التشغيل الذكي)
13. فتحات بطاقة توسيع
14. موصل التيار
15. زر تشخيص إمداد الطاقة



OTND9DA00

© 2016 Dell Inc.

© 2016 Microsoft Corporation.



Printed in China.

2016-05